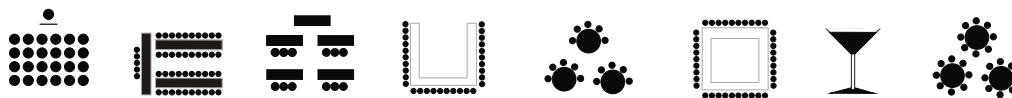




## Malá scéna



Malá scéna	140	72	64	36	48/35*	42	150	60
------------	-----	----	----	----	--------	----	-----	----

\*obdélníkové / kulaté stoly

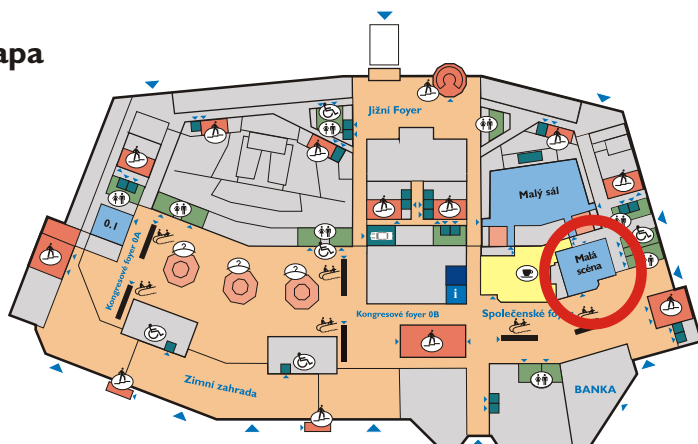
## Využití

Prostor vhodný především pro malá koncertní nebo divadelní představení, semináře, obchodní jednání.

## Technické parametry

Patro	přízemí
Celková plocha	172 m <sup>2</sup>
Šířka	12,7 m
Délka	14,4 m
Výška	3 m
Max. nosnost	400 kg/m <sup>2</sup>
Počet a rozměry vstupů	1 x 1,85 m(š)x 2,1 m (v)
Materiál podlahy	koberec/parkety
Plocha pódia	pevné, 15 m <sup>2</sup>
Nosnost pódia	200 kg/m <sup>2</sup>
Výška od podlahy	0,45 m
Šířka pódia	6 m
Hloubka pódia	2,5 m
Denní světlo	ne
Stmívač osvětlení	ne
Elektrické přípojky	2 x 3f., 380V/16A 5 s 1f., 220V/16A

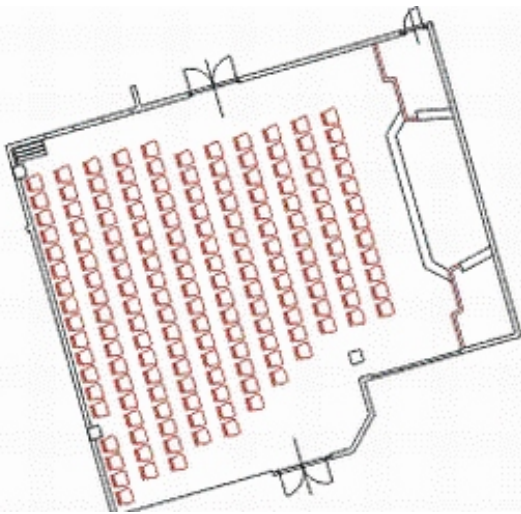
## Mapa



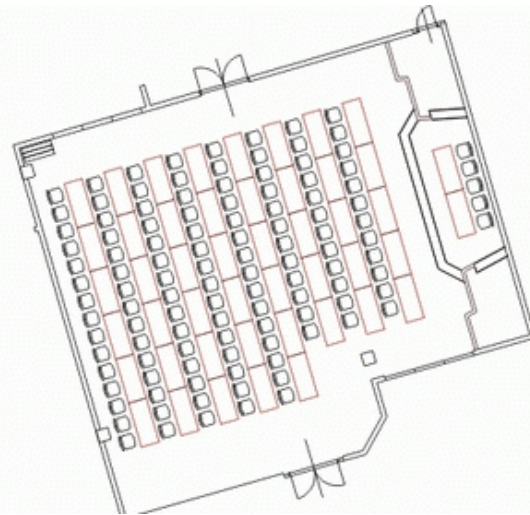
## Varianty uspořádání prostor

Plány jsou pouze ilustrativní. Přesný počet míst je uveden v Kapacitách.

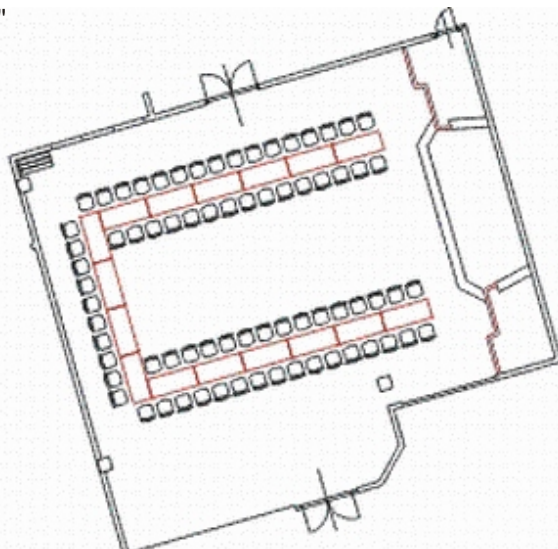
Divadlo



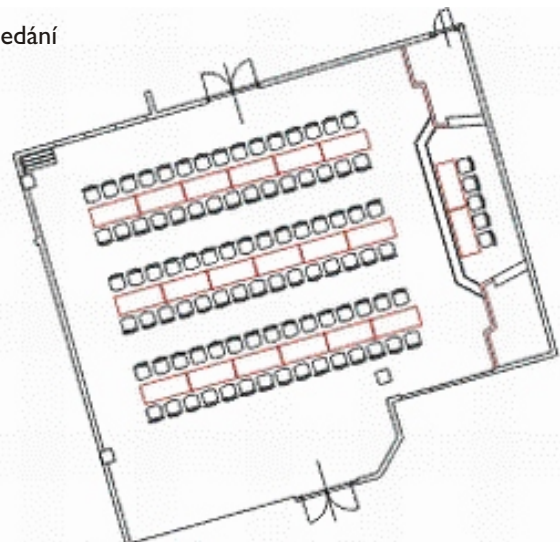
Škola



"U"



Zasedání



Ženeva

